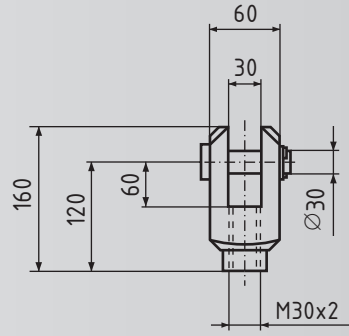
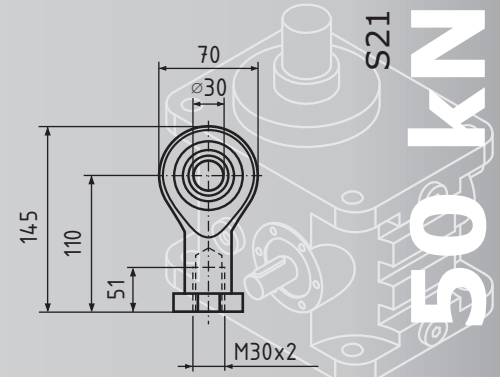


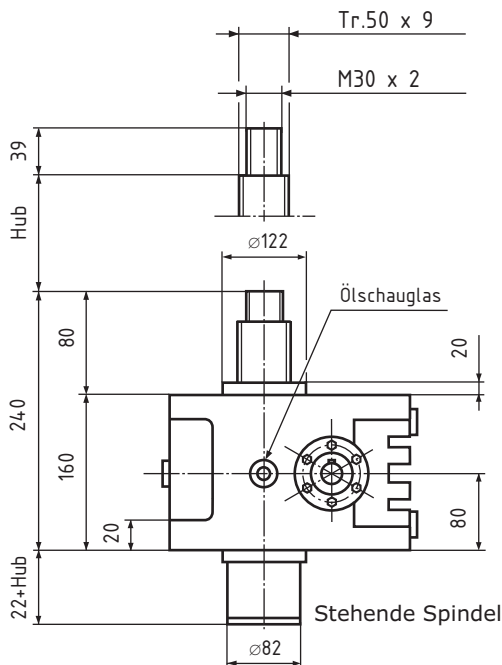
Gelenkkopf GSA V Z S21



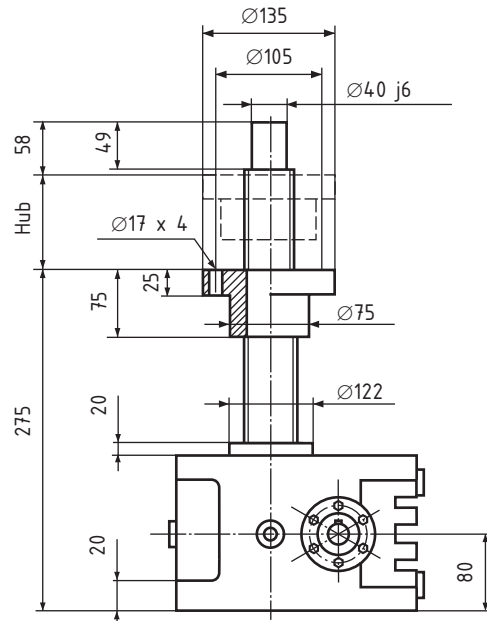
Gabelkopf GSA IV G



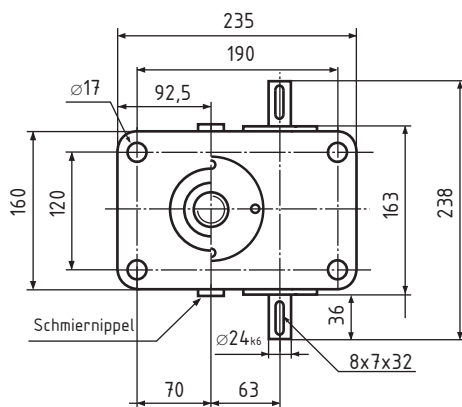
Kugelgelenkkopf GSA IV K



Stehende Spindel



Rotierende Spindel



GS V S21

Trapez-Gewindespindel Tr. 50 x 9

Hubkraft 50kN

Übersetzung

Standard 28:1

Schnell 7:1

Hub pro Umdrehung

Standard 0,32 mm

Schnell 1,28 mm

Max. Eintriebsdrehzahl 1500 1/min

Wirkungsgrad ca. 31 %

Gehäusewerkstoff Stahl

Gewicht ca. 26 kg

Ölgefüllt

N=Standard

R=Rotierende Spindel

Bestellbeispiel:

GS, Baugröße **V**, Variante **N**, **S21**, Hublänge **800**

Bestellnummer: **GS V N S21 800**