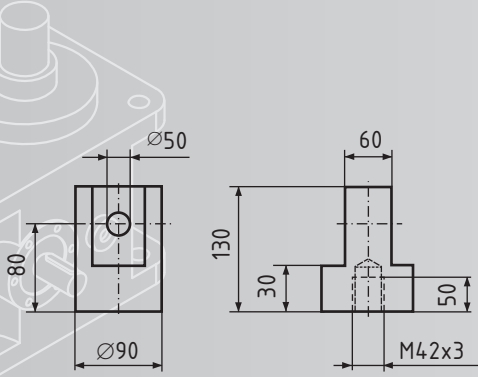
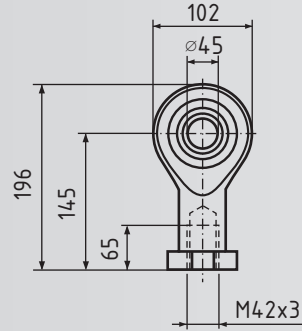


Spindelhubgetriebe GS VI S21

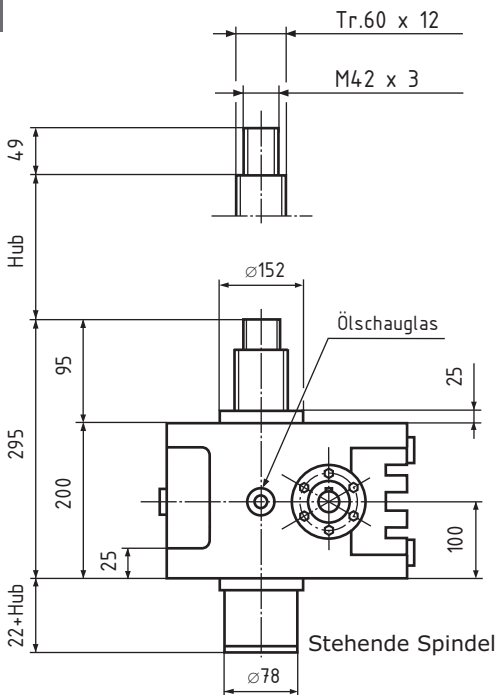
100 kN
S21



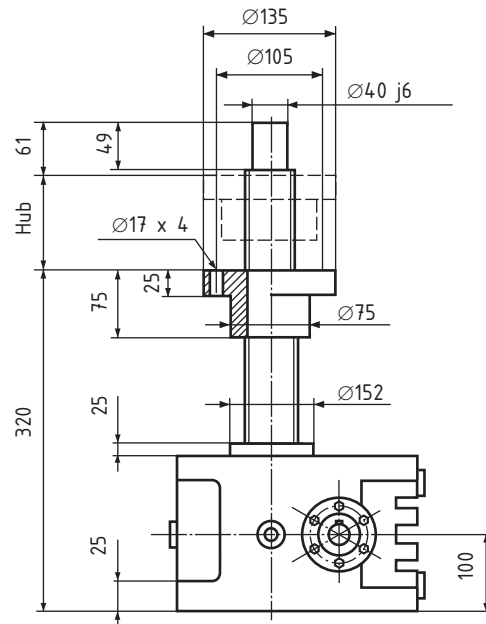
Gelenkkopf GSA VI Z S21



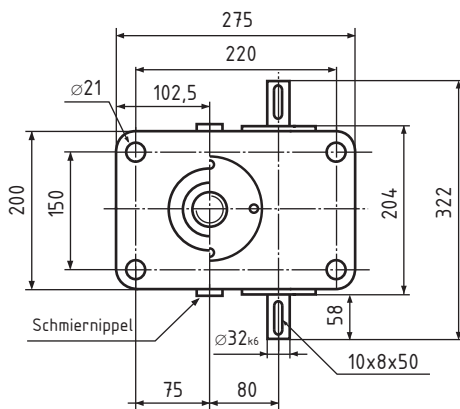
Kugelgelenkkopf GSA VI K S21



Stehende Spindel



Rotierende Spindel



GS VI S21

Trapez-Gewindespindel Tr. 60 x 12

Hubkraft 100kN

Übersetzung

Standard 32:1

Schnell 8:1

Hub pro Umdrehung

Standard 0,375 mm

Schnell 1,50 mm

Max. Eintriebsdrehzahl 1500 1/min

Wirkungsgrad ca. 30 %

Gehäusewerkstoff Stahl

Gewicht ca. 47 kg

Ölgefüllt

N=Standard

R=Rotierende Spindel

Bestellbeispiel:

GS, Baugröße **VI**, Variante **R**, **S21**, Hublänge **600**

Bestellnummer: **GS VI R S21 600**