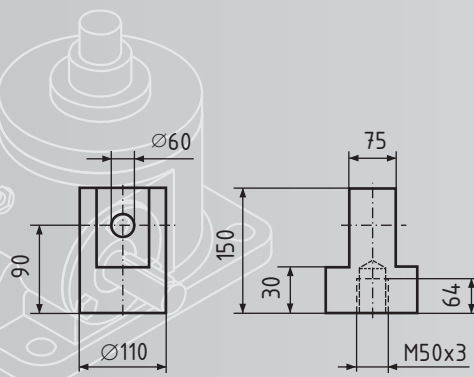
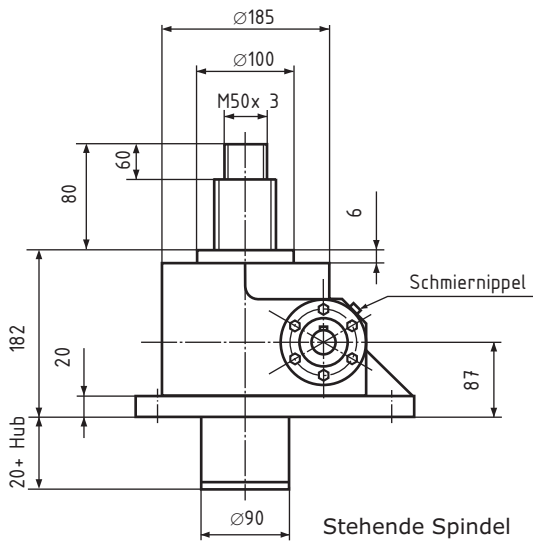
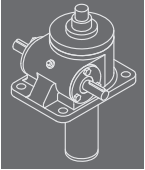


# Spindelhubgetriebe GS VII S20

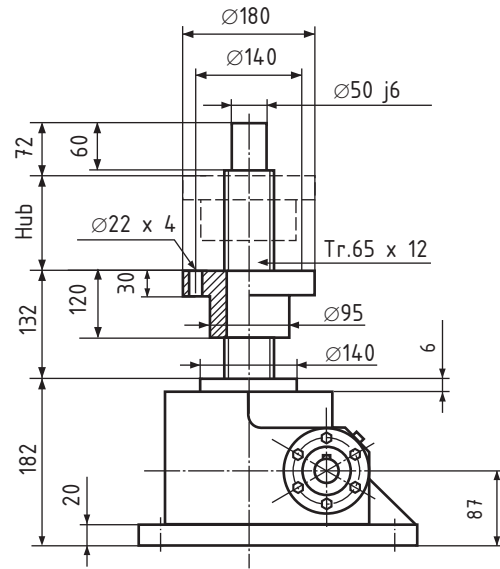
**200 kN**  
S20



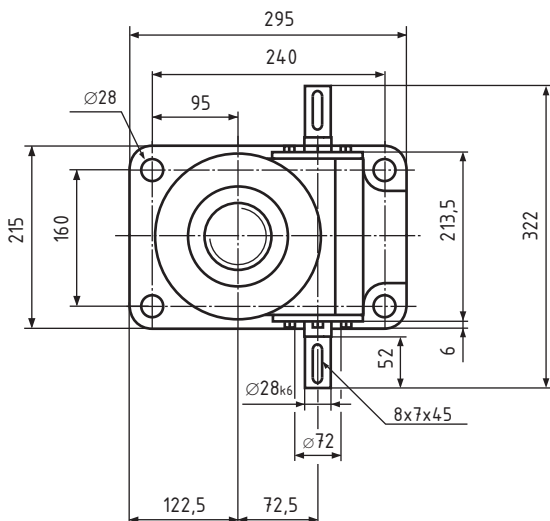
Gelenkkopf GSA VII Z S20



Stehende Spindel



Rotierende Spindel



## GS VII S20

Trapez-Gewindespindel Tr. 65 x 12

Hubkraft 200kN

### Übersetzung

Standard 24:1

Schnell 8:1

### Hub pro Umdrehung

Standard 0,50 mm

Schnell 1,50 mm

Max. Eintriebsdrehzahl 1000 1/min

Wirkungsgrad ca. 24%

Gehäusewerkstoff Stahl

Gewicht ca. 38,5 kg

**N**=Standard

**R**=Rotierende Spindel

Bestellbeispiel:

**GS**, Baugröße **VII**, Variante **R**, **S20**, Hublänge **300**

Bestellnummer: **GS VII R S20 300**