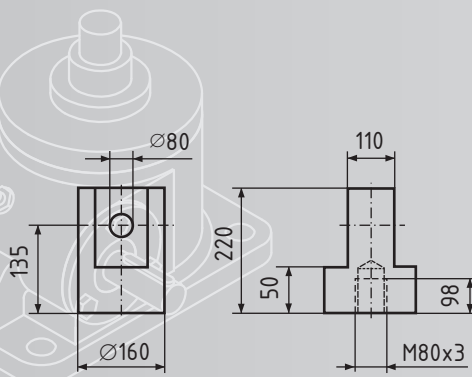
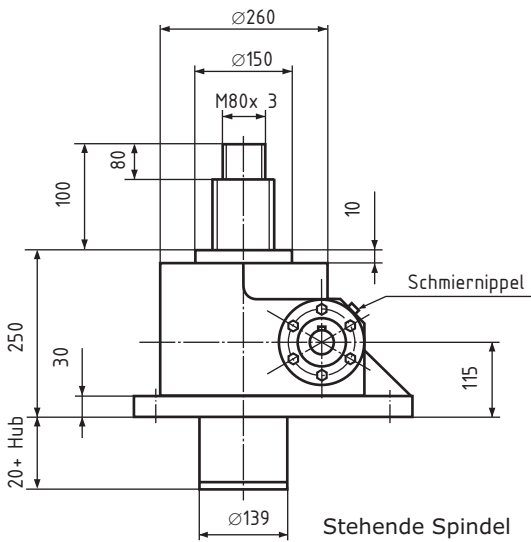
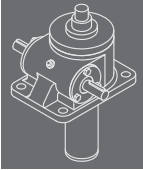


Spindelhubgetriebe GS IX S20

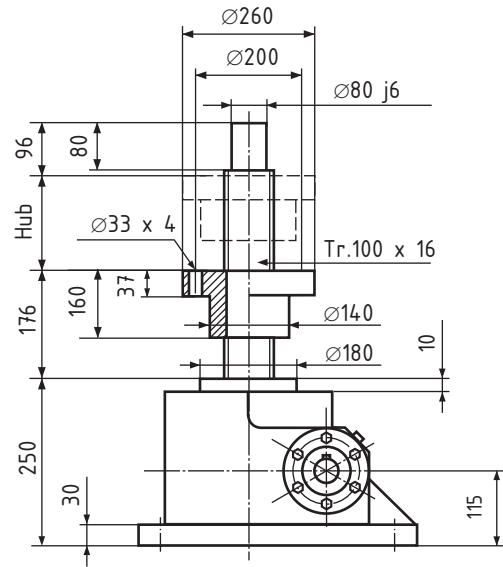
350 kN
S20



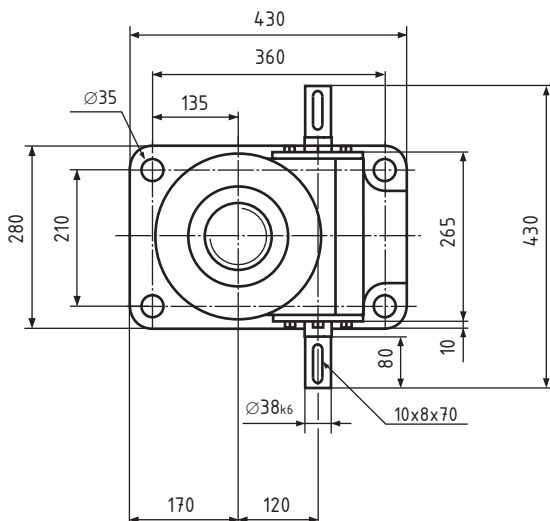
Gelenkkopf GSA X Z



Stehende Spindel



Rotierende Spindel



GS IX S20

Trapez-Gewindespindel Tr. 100 x 16

Hubkraft 350kN

Übersetzung

Standard 32:1

Schnell 10,66:1

Hub pro Umdrehung

Standard 0,50 mm

Schnell 1,50 mm

Max. Eintriebsdrehzahl 800 1/min

Wirkungsgrad ca. 21 %

Gehäusewerkstoff Stahl

Gewicht ca. 89 kg

N=Standard

R=Rotierende Spindel

Bestellbeispiel:

GS, Baugröße **IX**, Variante **R**, **S20**, Hublänge **120**

Bestellnummer: **GS IX R S20 120**